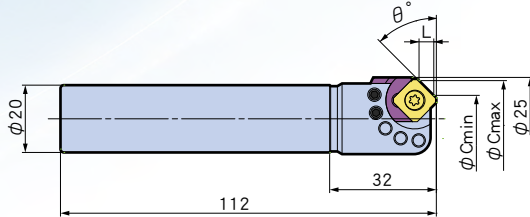
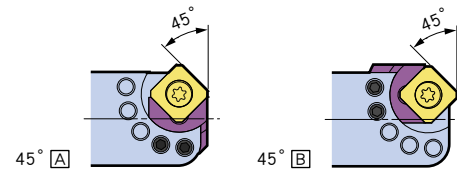
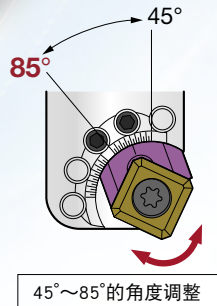
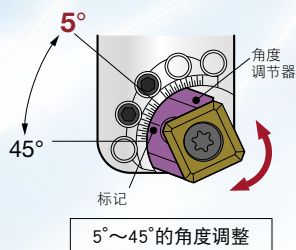




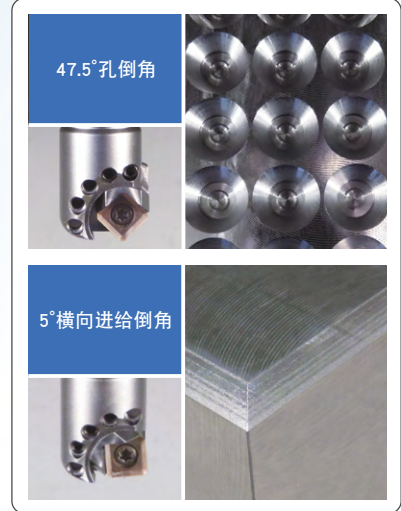
**5°~85°
的角度调整**

可通过旋转角度调节器 调节角度！

手动旋转角度调节器使本体上的刻度线与标记对齐，可在5°~85°的范围内调节倒角角度。



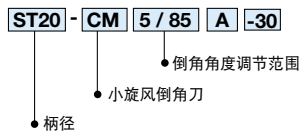
●加工案例



【加工范围】

型 号	ST20-CM5 / 85A-30
-----	-------------------

● 型号说明

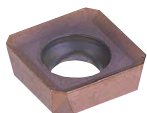


倒角角度 θ	最小底孔直径 φCmin	最大倒角直径 φCmax	L
5°	5.7	18.8	0.6
10°	6.7	19.7	1.2
15°	7.6	20.5	1.7
20°	8.5	21.2	2.3
25°	9.6	21.8	2.9
30°	10.6	22.3	3.4
35°	11.6	22.7	3.9
40°	12.7	23.0	4.4
45° A	13.7	23.3	4.8
45° B	13.4	23.0	4.8

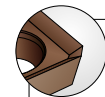
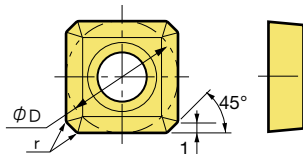
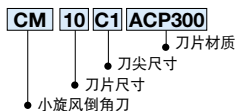
倒角角度 θ	最小底孔直径 φCmin	最大倒角直径 φCmax	L
50°	14.4	23.2	5.2
55°	15.5	23.3	5.6
60°	16.4	23.3	5.9
65°	17.4	23.2	6.2
70°	18.3	23.0	6.4
75°	19.1	22.7	6.6
80°	19.9	22.3	6.7
85°	20.7	21.9	6.8

表中的数值仅供参考。准确值请使用对刀仪等进行测定。

《机夹式刀片》另售



● 型号说明



边缘锋利型刀片

刀尖锋利，有效减少毛边。
减少不锈钢和软钢的毛边！

末尾带 **SE** 的型号表示锋利型刀片。

型 号	内接圆 φD	r	刀片材质		刀片紧固 螺丝组合型号
			ACP200	DS20	
CM10C1	10	0.2	○	○	S4S-T15
CM10C1SE			○	—	

刀片材质

ACP200	DS20
钢、铸铁用	铝合金、非铁金属用
采用纳米级TiAlN与AlGN的超多层膜，耐磨损性能优异的PVD涂层硬质合金。	超平滑、低摩擦、耐溶性性能优异的铝合金、非铁金属专用的DLC涂层硬质合金。

1. 刀片以10片1盒为单位出售。订购时请标明刀片型号和材质。

〈订购例〉CM10C1 ACP200 ···· 10片

2. 刀片紧固螺丝组合含紧固螺丝10颗和扳手1把。

3. 刀片紧固螺丝、锁紧扳手属于消耗品。请定期进行更换和预备。