

同步攻丝刀柄STC型 M2~M30

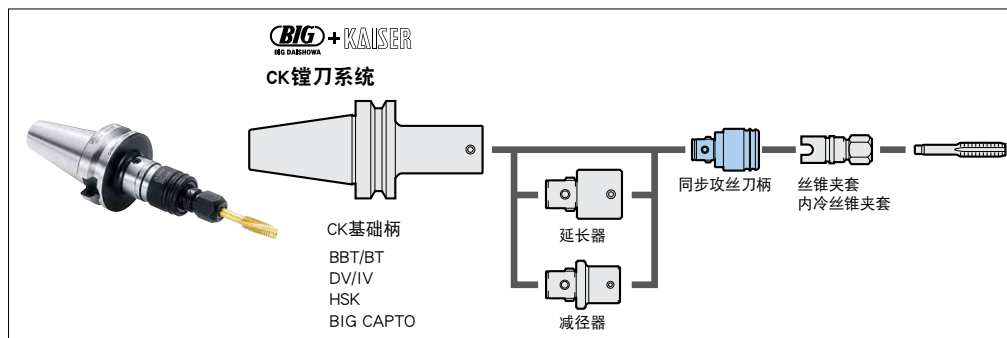
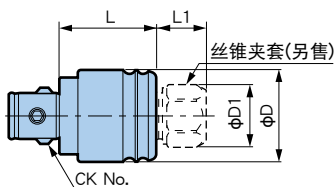
- 采用快换式丝锥夹套，可实现快速交换。
- 与CK基础柄组合，配置自如。



●型号说明

CK2 - **STC** **8** - **47.5**

- CK No.
- 同步攻丝刀柄
- 攻丝范围



型号	攻丝范围	对应基础柄 CK No.	φD	φD ₁	L	L ₁	质量 (kg)	丝锥夹套
CK2-STC 8-47.5	M 2~M 4	CK2	25.5	15.8	30.5	17	0.10	TC 8-d
	M 5~M 8			19				
CK3-STC12-66	M 3~M12	CK3	32	22	36	30	0.18	TC12-d
CK4-STC20-72	M 8~M12	CK4	44	22	47	25	0.42	TC20-d
	M14~M20			31				
CK5-STC30-92	M20~M30	CK5	55	41	54	38	0.72	TC30-d

1. 不附带丝锥夹套，请另行订购。
2. 不适用于无同步攻丝功能的机床。
3. 使用TC型内冷丝锥夹套时，L₁的尺寸会增加5mm。

关于基础柄请参阅A73

STD52型 M39~M52

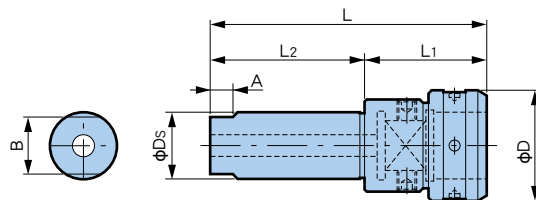
- M39~M52大径用同步攻丝刀柄



●型号说明

ST42 - **STD** **52** - **M39**

- 柄径
- 同步攻丝刀柄
- 分类编号
- 丝锥尺寸



型号	φDs	φD	L	L ₁	L ₂	A	B	丝锥尺寸
ST42-STD52-M39	42	63	173	73	100	15	36	M39
-M42								M42
-M45								M45
-M48								M48
-M52								M52

1. 丝锥的夹持部符合JIS标准的丝锥柄径、方部宽度尺寸。

T52专用扳手订购例

2. 上述以外的尺寸，请另行咨询。
3. 不附带T52专用扳手。请另行订购
(与钻孔攻丝刀柄、丝锥夹套DT52用的通用。)

螺母外径 φD=63用 → DT52用钩式扳手(φ60用)
70用 → DT52用钩式扳手(φ70用)