

※请注意型号末尾的数值与L值不同。

型 号	图	φd	φD	φD <sub>1</sub>	φD <sub>s</sub>	L	L <sub>1</sub>	刀具调节量 H	对应夹套	质量 (kg)
<b>ST32-NBS 6-150</b>	1	0.25 ~ 6	20	19.5	32	174	150	20 ~ 40	NBC 6-□	0.96
<b>-200 ※</b>						224	200			1.28
<b>-NBS 8-150</b>						176	150	23 ~ 42	NBC 8-□	0.99
<b>-200 ※</b>		226	200	1.30						
<b>-NBS10-150</b>		1.5 ~ 10	30	29.5		178	150	35 ~ 45	NBC10-□	1.02
<b>-200 ※</b>						228	200			1.33
<b>-250 ※</b>						278	250			1.64
<b>-350 ※</b>						378	350			1.95
<b>-NBS13-150</b>						184	150			41 ~ 60
<b>-200 ※</b>		234	200	1.35						
<b>-250 ※</b>	284	250	1.67							
<b>-300 ※</b>	334	300	2.30							
<b>-NBS16-150</b>	2.5 ~ 16	42	41.5	184	150	45 ~ 65	NBC16-□	1.05		
<b>-200 ※</b>				234	200			1.37		
<b>-300 ※</b>				334	300			2.00		
<b>-NBS20-150</b>				184	150			48 ~ 65	NBC20-□	1.05
<b>-200 ※</b>	234	200	1.37							
<b>-300 ※</b>	334	300	2.00							

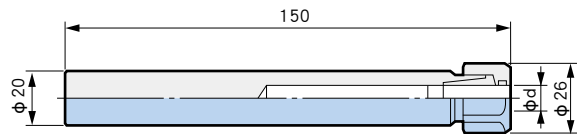
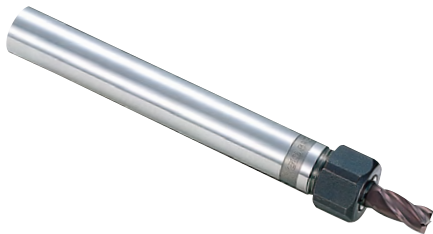
1. 附带螺母。轴向调节螺丝、夹套、扳手请另行订购。
2. 带※的型号不带内冷孔。
3. 质量包含螺母，不含夹套。
4. 刀具调节量H是使用轴向调节螺丝(NBA)时的调整量。
5. 备有适用于刀具拆装的 **(BIG)** ST拆刀器。👉 **G3**

夹持直径：φ6 ~ φ10

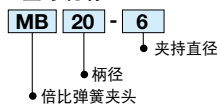
弹簧刀柄系列  
**BABY CHUCK 倍比弹簧夹头**

直柄  
**ST**  
SHANK

●防干涉用直柄夹头。



●型号说明



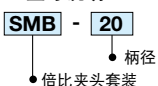
型 号	附件 (带螺母型夹套)	
	型号	φd
<b>MB20- 6</b>	<b>BC- 6</b>	6
<b>- 8</b>	<b>- 8</b>	8
<b>-10</b>	<b>-10</b>	10

1. 需订购备用夹套时，请从带螺母型夹套型号中进行选择。
2. 备有适用于刀具拆装的 **(BIG)** ST拆刀器。

👉 关于ST拆刀器请参阅**G3**

《倍比弹簧夹头套装》

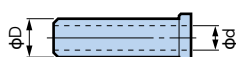
●型号说明



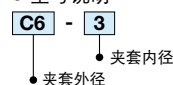
型 号	附件 (带螺母型夹套)
<b>SMB-20</b>	BC-6,8,10

1. 套装内有3种带螺母型夹套。

《直筒夹套》



●型号说明



型 号	φd	φD
<b>C6-3</b>	3	6
<b>-4</b>	4	
<b>-5</b>	5	

型 号	φd	φD
<b>C10-4</b>	4	10
<b>-6</b>	6	