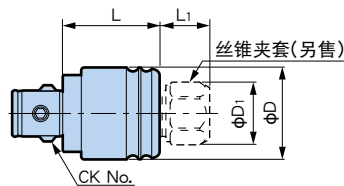


同步攻丝刀柄STC型 M2~M30



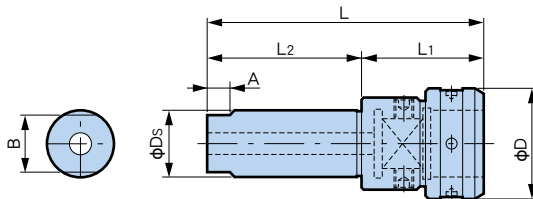
型号	攻丝范围	对应基础柄 CK No.	φD	φD ₁	L	L ₁	质量 (kg)	丝锥夹套
CK2-STC 8-47.5	M 2 ~ M 4	CK2	25.5	15.8	30.5	17	0.10	TC 8-d
	M 5 ~ M 8			19				
CK3-STC12-66	M 3 ~ M12	CK3	32	22	36	30	0.18	TC12-d
CK4-STC20-72	M 8 ~ M12	CK4	44	22	47	25	0.42	TC20-d
	M14 ~ M20			31				
CK5-STC30-92	M20 ~ M30	CK5	55	41	54	38	0.72	TC30-d

1. 不附带TC型丝锥夹套, 请另行订购。
2. 不适用于无同步攻丝功能的机床。
3. 如使用斯玛特防振延长器, 可进行深孔攻丝。
4. 使用TC型内冷丝锥夹套时, L的尺寸会增加5mm。

关于丝锥夹套请参阅A135
内冷丝锥夹套请参阅A136

STD52型 M39~M52

● M39~M52大径用同步攻丝刀柄



型号	φD _s	φD	L	L ₁	L ₂	A	B	丝锥尺寸
ST42-STD52-M39	42	63	173	73	100	15	36	M39
-M42								M42
-M45								M45
-M48		M48						
-M52		70	178	78				M52

1. 丝锥的夹持部符合JIS标准的丝锥柄径、方部宽度尺寸。
2. 上述以外的尺寸, 请另行咨询。
3. 不附带T52专用扳手。请另行订购
(与钻孔攻丝刀柄、丝锥夹套DT52用的通用。)

T52专用扳手订购例

螺母外径 φD₂=63用 → DT52用钩式扳手(φ60用)
70用 → DT52用钩式扳手(φ70用)

● 型号说明

