

基准台面

辅助台面

精密平口钳

夹具单元

夹持工装零部件

定位元件

装入式零件

隔振及防振

千斤顶

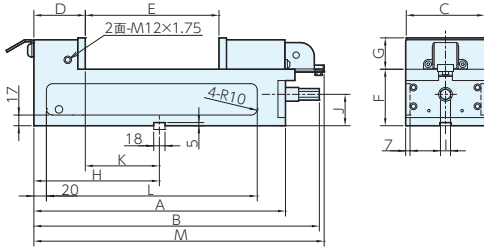
平台、测量仪

钻床平口钳

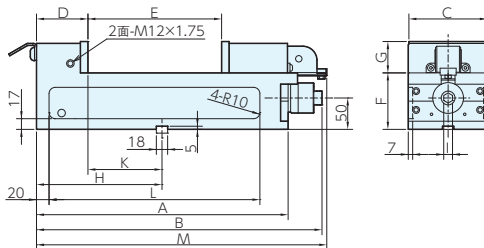
机工虎钳

索引

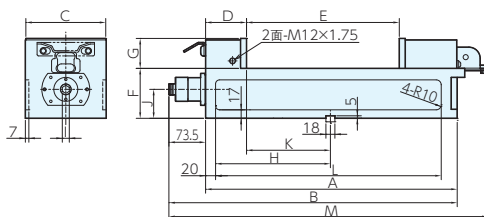
LTCV 机械式



LTCV-(S)H 液压内置式



LTCV-TH 液压内置式



符合RoHS

ERON®

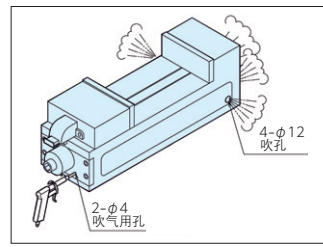
LOCK-TIGHT CV PRECISION MACHINE VISES

PAT.P No.E-9990

LOCK-TIGHT CV精密平口钳

附件 标准定位块(2个1组)适用槽宽18mm...1组  
标准安装夹具套装(2组1套) 适用T型槽宽18mm...2套  
手柄...1根、吊具...1套

- 只要型号相同,并排配置精度均在0.01以内。(全品标准并排配置规格)
- 采用卷绕式切屑罩,可防止切屑进入底座。
- 采用防上浮机构,可防止工件上浮。
- 精度优于原JIS 0级。
- 滑动面采用火焰淬火(HRC45),耐磨损性优异。
- 底座为可锻铸铁制,夹紧时不会发生弯曲、损坏。
- 底座与固定钳身采用一体化结构,确保了高刚性。
- 与同级别的平口钳相比,具有近2倍的钳口张开度,可夹紧大型工件。
- 钳口高度大,高工件也可牢靠夹紧。
- 配备有压力补充机构,可作为压力降低时的应急措施,不会影响正常运行。
- 采用切屑吹出机构,进入底座的切削液及细小切屑也可从吹孔排出。
- 机械式在固定钳口侧也可进行手柄操作,而LTCV-TH可在液压内置式的固定钳口侧进行手柄操作。由于固定钳口侧距作业人员近,工件装拆距离短,因此可缩短设置时间、减轻作业人员的负担。
- SJ型(LTCV-S,SH)将标准型(LTCV,LTCV-H)钳口更换成为台阶型钳口。

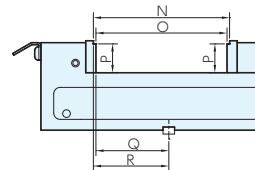


切屑吹出机构



机械式在固定钳口侧也可进行手柄操作

LTCV-S,SH SJ型





## ■ 尺寸表

型号	A	B	C	D	E	F	G	H	I	J	K	L	M	N	O	P	Q	R
LTCV-100(S)	338	392	102	82	0-145	90	45	170	16	50	88	286	394.6	8-145	0-137	40	84	88
LTCV-125(S)	401	455	125	82	0-210	90	50	200	16	50	118	349	459.6	8-210	0-202	45	114	118
LTCV-160(S)	504	558	160	82	0-300	100	60	250	19	58	168	452	559.6	10-296	0-286	54	161	166
LTCV-200(S)	634	688	200	82	0-410	100	70	275	19	58	193	564	693.6	10-406	0-396	64	186	191
LTCV-100(S)H	338	393	102	82	0-145	90	45	170	14	50	88	286	394.6	8-145	0-137	40	84	88
LTCV-125(S)H	401	456	125	82	0-210	90	50	200	14	50	118	349	459.6	8-210	0-202	45	114	118
LTCV-160(S)H	504	559	160	82	0-300	100	60	250	14	58	168	452	559.6	10-296	0-286	54	161	166
LTCV-200(S)H	634	689	200	82	0-410	100	70	275	14	58	193	564	693.6	10-406	0-396	64	186	191
LTCV-160TH	504	559.5	160	82	0-300	100	60	250	14	58	168	452	633	-	-	-	-	-
LTCV-200TH	634	693.5	200	82	0-410	100	70	275	14	58	193	564	767	-	-	-	-	-

## ■ 规格

订单号	型号	钳口宽度	钳口高度	最大钳口张开度	标准导位块宽度	夹紧力kN	重量kg
970115	LTCV100	102	45	145	18	30	20.5
970116	LTCV125	125	50	210	18	30	30
970117	LTCV160	160	60	300	18	30	50
980869	LTCV200	200	70	410	18	30	69
970118	LTCV100H	102	45	145	18	30	21
970119	LTCV125H	125	50	210	18	30	30
970120	LTCV160H	160	60	300	18	30	50
980870	LTCV200H	200	70	410	18	30	69
986025	LTCV100S	102	45	145	18	30	20.5
986026	LTCV125S	125	50	210	18	30	30
986027	LTCV160S	160	60	300	18	30	50
986028	LTCV200S	200	70	410	18	30	69
986029	LTCV100SH	102	45	145	18	30	21
986030	LTCV125SH	125	50	210	18	30	30
986031	LTCV160SH	160	60	300	18	30	50
986032	LTCV200SH	200	70	410	18	30	69
986033	LTCV-160TH	160	60	300	18	30	50
986034	LTCV-200TH	200	70	410	18	30	70

## ■ 订购并排配置品(无论配置多少台, A、B的误差均可调整在0.01以内)

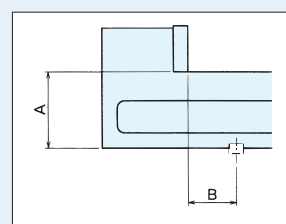
只要尺寸相同, 无论多少台, 全品均并排配置。无需并排配置费用。

## ◆ 初次订购时

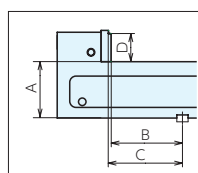
只要尺寸相同, 全品均并排配置, 请订购所需数量。

## ◆ 追加订购时

只要尺寸相同, 全品均并排配置, 请订购所需数量的与现有产品相同型号平口钳。



## LTCV-S,SH并排配置型



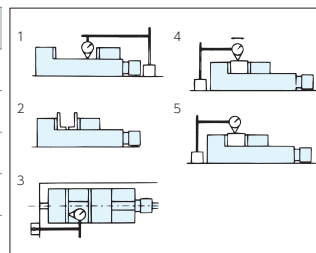
※SJ型的并排配置规格品采用以下并排配置规格。

A: 0.01 以内

B,C,D: 0.02 以内

■ 精度标准  
(静态精度)

编号	检查项目(每100mm)标准	原JIS标准 (0级)	NABEYA 标准值
1	底座底面与钳口滑动面的平行度	0.015	0.010
2	钳口与钳口滑动面的垂直度	0.030	0.015
3	底座底面的T型槽导向片与钳口夹紧面的垂直度	0.015	0.015
4	夹紧后试块顶面与底座底面的平行度	0.020	0.015
5	夹紧后试块顶面的上浮	0.030	0.015



基准台面

辅助台面

精密平口钳

夹具单元

夹持工装零部件

定位元件

装入式零件

隔振及防振

千斤顶

平台、测量仪

钻床平口钳

机老虎钳

索引