



符合RoHS

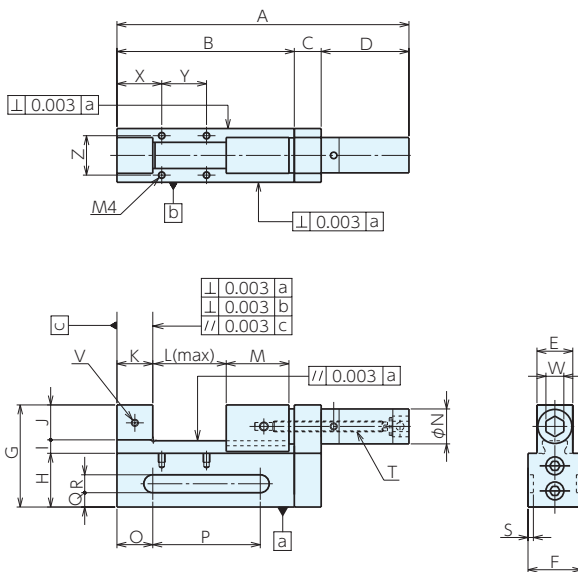
ERON®

3-D GRINDING VISES

PAT.P No.E-9707

## 3D研磨精密平口钳

- 采用一次夹持方式,可进行三面磨削,并大幅缩短设置时间。
- 适用于导线架加工用冲头的制作。
- 平行及垂直度在0.003以内,精度高。
- 将销插入滑动面两侧的螺孔进行自切,可获得高精度的工件垫高夹具。
- 采用SKS31,并进行了HRC57-62以上的淬火处理,可长期保持高精度。



### 尺寸表

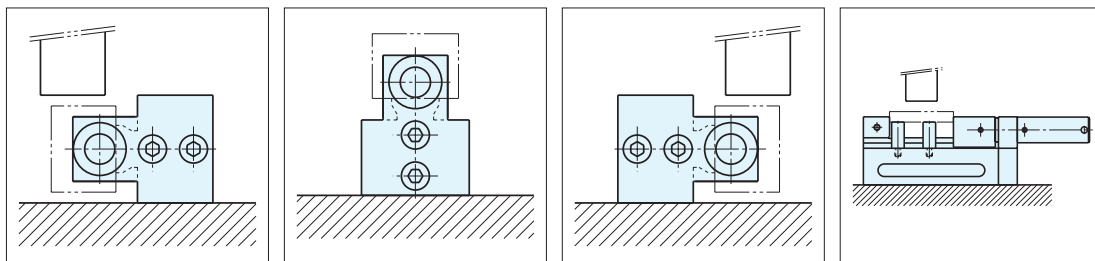
| 型号     | A   | B   | C  | D  | E  | F  | G  | H  | I  | J  | K  | L  | M  | N    | O  | P   | Q  | R  | S | T(槽牙) U(槽牙) V(槽牙)       | W  | X  | Y  | Z  |
|--------|-----|-----|----|----|----|----|----|----|----|----|----|----|----|------|----|-----|----|----|---|-------------------------|----|----|----|----|
| 3DV-20 | 163 | 99  | 15 | 49 | 20 | 30 | 57 | 30 | 7  | 20 | 20 | 41 | 35 | 19.5 | 20 | 60  | 8  | 10 | 3 | M6×1.0; M4×0.7; M4×0.7  | 10 | 22 | 25 | 25 |
| 3DV-30 | 216 | 129 | 18 | 69 | 30 | 50 | 65 | 35 | 10 | 20 | 25 | 61 | 40 | 24.5 | 20 | 90  | 8  | 12 | 5 | M10×1.5; M4×0.7; M6×1.0 | 14 | 36 | 33 | 30 |
| 3DV-40 | 228 | 141 | 18 | 69 | 40 | 60 | 85 | 45 | 10 | 30 | 32 | 61 | 45 | 28   | 20 | 100 | 10 | 12 | 5 | M10×1.5; M4×0.7; M6×1.0 | 14 | 36 | 40 | 30 |

### 规格

| 订单号    | 型号     | 钳口宽度 | 钳口高度 | 钳口张开度 | 夹紧力kN | 紧固扭矩N·m※ | 重量kg |
|--------|--------|------|------|-------|-------|----------|------|
| 962504 | 3DV-20 | 20   | 20   | 41    | 1     | 4        | 1.0  |
| 962505 | 3DV-30 | 30   | 20   | 61    | 1.5   | 10       | 2.7  |
| 962506 | 3DV-40 | 40   | 30   | 61    | 4     | 23       | 4.7  |

※紧固扭矩为最大夹紧力时的参考值,会因条件不同而产生误差。

### 使用例



基准台面

辅助台面

精密平口钳

夹具单元

夹持工装零部件

定位元件

装入式零件

隔振及防振

千斤顶

平台、测量仪

钻床平口钳

机工虎钳

索引